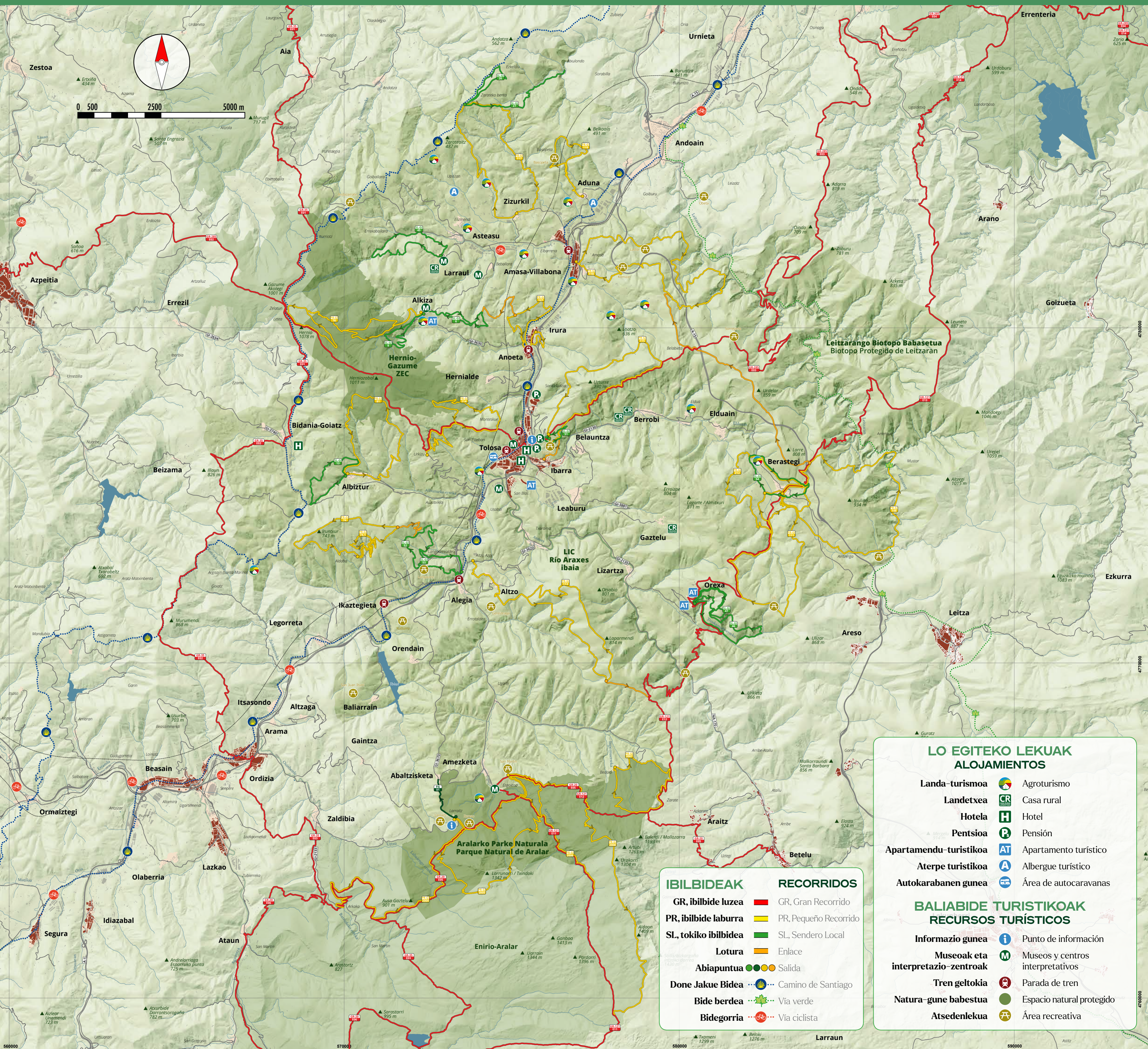


# TOLOSALDEA<sup>↑</sup>

MENDI IBILBIDE HOMOLOGATUAK SENDEROS HOMOLOGADOS



**LO EGITEKO LEKUAK**  
**ALOJAMIENTOS**

- Landa-turismoa
- Landetxea
- Hotela
- Pentsioa
- Apartamendu-turistikoa
- Aterpe turistikoa
- Autokarabane gunea
- Agroturismo
- Casa rural
- Hotel
- Pensión
- Apartamento turístico
- Albergue turístico
- Área de autocaravanas

**BALIABIDE TURISTIKOAK**  
**RECURSOS TURÍSTICOS**

- Informazio gunea
- Museoak eta interpretazio-zentroak
- Tren geltokia
- Natura-gune babestua
- Atsedenekua
- Punto de información
- Museos y centros interpretativos
- Parada de tren
- Espacio natural protegido
- Área recreativa

**IBILBIDEAK**

- GR, ibilbide luzea
- PR, ibilbide laburra
- SL, tokiko ibilbidea
- Lotura
- Abiapuntua
- Done Jakue Bidea
- Bide berdea
- Bidegorria

**RECORRIDOS**

- GR, Gran Recorrido
- PR, Pequeño Recorrido
- SL, Sendero Local
- Enlace
- Salida
- Camino de Santiago
- Vía verde
- Vía ciclista

Datu geografikoaren iturria / Fuente datos geográficos:  
Eusko Jaurlaritz / Gobierno Vasco, geoEuskadi, www.euskalgeo.2021  
(Posible da, proiektuak hala eskatuta, datu geografikoak egokitu izana /  
Es posible que por necesidades del proyecto los datos hayan sido modificados)

# MIDE

MIDE ibilbideen gogortasun teknikoak zein fisikoak balaztereko erabilizten den triangulazio arteko komunikazio sistema da. MIDE zailtasun desberdineko lau aspektu balazteratzen dira (betik Serako puntu-turkiorrekin: 1tik 4ra).

MIDE es un sistema de comunicación entre excursionistas para valorar las exigencias técnicas y físicas de los senderos. En el MIDE encontramos una valoración (de 1 a 4 puntos, de menor a más) de cuatro aspectos de dificultad distintos.

- Ingurumena Medio
- Ibilbidea Itinerario
- Ibilbidia Desplazamiento
- Ahalakia Esfuerzo
- Distantzia Distancia
- Zailtasun txikia Dificultad baja
- Zailtasun ertaina Dificultad media
- Zailtasun altua Dificultad alta
- Iraupena Duración
- Desnibel metatua Desnivel acumulado
- Zirkulara Circular
- Zeharkaldia Travesía

## COMENDIOAK

### RECOMENDACIONES

- Azienda eta baha-animalien kasatsumerako txakurrak lotuta eraman behar dira.** Por la tranquilidad de los animales domésticos y salvajes los perros deberán ir atados.
- Ez pitu sarri, eta ez bota zigarroi.** Horrela suteski eta lurrean kalteak ekidituz. No hagas fuego ni abandones cigarrros. Así se evitarán incendios y degradaciones de suelo.
- Ez eraman animalia, landare, mineral edo fosilik.** Paisaiaren osagarriak dira. No recolectes animales, plantas, minerales o fósiles. Forman parte del paisaje.
- Abelzaintza estentsiboko eremu baten zauda.** Langa eta hesak itxia utzi. Te encuentras en una zona de ganadería extensiva. Cerra las puertas y barreras.
- Bidelagunak eramatea komenigarria da.** Conviene caminar acompañado.
- Ez bota, ez harperatu zaborrik.** No abandones ni entieres la basura.



**PR-Gi 74**  
**INTXUR**  
VUELTA A INTXUR  
TOLOSA

10,3 km 3h 15' +580 m

**PR-Gi 81**  
**ALBIZTUR**  
CAMINOS DE ALBIZTUR  
ALBIZTUR

9,5 km 1h 30' +500 m

**PR-Gi 113**  
**ALTO**  
RECORRIDO POR ALTOMENDI  
ALTO

17,6 km 6h 15' +1015 m

**TOLOSA**  
**ALDEA**  
TOLOSA



**TOLOSA**  
Tolosaldeko Turismo Bulegoa  
Plaza Zaharra, 10  
20400 Tolosa

tour@tolosaldea.eus  
943 697 413  
www.tolosaldea.eus

**PR-Gi 78**  
**GAUTXORI ETA GURUTZEEN BIDEA**  
RECORRIDO DE LAS CRUCES Y LAS AVES NOCTURNAS  
ALKIZA

14,3 km 4h 35' +1001 m

**PR-Gi 111**  
**ULIKO BIDEA**  
CAMINO DE ULU  
BERASTEGI

11,7 km 3h 30' +515 m

**PR-Gi 114**  
**URKIZUTIK ZIRKULARRA**  
CIRCULAR DESDE URKIZU  
TOLOSA

11,4 km 3h 10' +883 m

**TOLOSA**  
**ALDEA**  
TOLOSA

**PR-Gi 115**  
**BELABIETAKO BIDEA**  
CAMINO DE BELABIETA  
IBARRA

10,8 km 2h 30' +466 m

**PR-Gi 118**  
**KANALEKO IBILBIDEA**  
LA RUTA DEL CANAL  
AMASA-VILLABONA

14,3 km 4h 35' +1130 m

**PR-Gi 127**  
**IRURAKO IBILBIDEA**  
RUTA DE IRURA  
IRURA

7,5 km 2h 15' +195 m

**PR-Gi 212**  
**BERASTEGIKO IKUSMIRAK**  
PANORAMICA DE BERASTEGI  
BERASTEGI

11,2 km 2h 30' +880 m

**PR-Gi 2005**  
**TXINDOKI IBILBIDEA**  
SENDERO TXINDOKI  
AMEZKETA

15,1 km 4h 30' +991 m

**TOLOSA**  
**ALDEA**  
TOLOSA

**PR-Gi 117**  
**ZIZURKILGO ERREKAK ETA MENDIAK**  
ARROYOS Y MONTES DE ZIZURKIL  
ZIZURKIL

11,1 km 4h 30' +566 m

**PR-Gi 119**  
**BELKOAIN INGURUAN**  
EN TORNO A BELKOAIN  
ADUNA

6,3 km 1h 50' +380 m

**PR-Gi 148**  
**LEITZARANGO BIRA**  
VUELTA DE LEITZARAN  
BERASTEGI

10,7 km 3h 40' +877 m

**PR-Gi 2004**  
**AUSA - GAZTELU IBILBIDEA**  
SENDERO AUSA - GAZTELU  
ABALTZISKETA

10,7 km 3h 40' +877 m

**PR-Gi 2006**  
**MEATZE BIDEA**  
CAMINO DE LA MINA  
AMEZKETA

5,4 km 2h 20' +653 m

**TOLOSA**  
**ALDEA**  
TOLOSA

**PR-Gi 2007**  
**ZARATEKO BIRA**  
VUELTA DE ZARATE  
BEDAIO (TOLOSA)

7,4 km 2h 30' +386 m

**SL-Gi 6**  
**AGINAGA, BASERRI PAISAIAREN IBILBIDEA**  
EL CAMINO DE AGINAGA, PAISAJE RURAL  
ALKIZA

5,3 km 1h 50' +235 m

**SL-Gi 13**  
**GALTZADAKO BIDEA**  
CAMINO DE LA CALZADA  
ALBIZTUR

5,2 km 2h 40' +260 m

**SL-Gi 27**  
**ATXULONDOKO BIRA**  
VUELTA POR ATXULONDO  
ZIZURKIL

4,3 km 1h 10' +87 m

**SL-Gi 46**  
**ORUNBEKO ITZULIA**  
VUELTA A ORUNBE  
OREXA

8,1 km 2h 40' +565 m

**TOLOSA**  
**ALDEA**  
TOLOSA

**PR-Gi 2008**  
**MALLOETAKO ZEHARKALDIA**  
TRAVESIA DE LAS MALLOAS  
AMEZKETA

12,5 km 5h 15' +344 m

**SL-Gi 9**  
**ASKANTXOKO SAGUXARRAK**  
LOS MURCIÉLAGOS DE ASKANTXO  
ALKIZA

4,2 km 1h 35' +230 m

**SL-Gi 26**  
**EZKELTZUKO LARREETAN ZEHAR**  
A TRAVÉS DE LOS PASTOS DE EZKELTZU  
ZIZURKIL

3,4 km 50' +127 m

**SL-Gi 45**  
**OLAZAR (IBELTZ)**  
OLAZAR (IBELTZ)  
LARRAUL

6,5 km 2h 30' +190 m

**SL-Gi 47**  
**URBAINUKO ITZULIA**  
VUELTA DE URBAINU  
OREXA

4,3 km 1h 25' +284 m

**TOLOSA**  
**ALDEA**  
TOLOSA

**SL-Gi 51**  
**IZASKUNGO BUELTA**  
VUELTA DE IZASKUN  
IBARRA

2 km 30' +71 m

**SL-Gi 53**  
**LANGAURRE**  
LANGAURRE  
ALEGIA

4,6 km 1h 25' +190 m

**SL-Gi 54**  
**KAROBIEEN BIDEA**  
RUTA DE LOS CALEROS  
BERASTEGI

5,2 km 1h 30' +231 m

**FA 01**  
**LARRAITZEKO IBILBIDEA**  
CAMINO ACCESIBLE DE LARRAITZ  
ABALTZISKETA

1,5 km 25' +52 m

**TOLOSA**  
**ALDEA**  
TOLOSA

**DONEJAKUE BIDEA CAMINO DE SANTIAGO**  
**ES20A**  
OZA HERNANI - TOLOSA 19,5 km 4h 45' +485 m  
OZA TOLOSA - ZEGAMA 30,6 km 7h 40' +740 m  
**2**  
HERNANI - BIDANA-GOATZ 29,9 km 6h 15' +1534 m  
BIDANA-GOATZ - ZERAN 20,6 km 4h 15' +1207 m  
**3**  
**GR 20 ARALARKO ITZULIA VUELTA A ARALAR**  
EOS BETELU - ARKAKA 36,7 km 7h 15' +1221 m  
EOS BETELU - ARKAKA 36,7 km 7h 15' +1221 m

**SL-Gi 52**  
**ALDABATXIKIMENDI (LUZEA)**  
ALDABATXIKIMENDI (COMPLETA)  
ALEGIA

7,9 km 2h 15' +514 m

**SL-Gi 54**  
**KAROBIEEN BIDEA**  
RUTA DE LOS CALEROS  
BERASTEGI

5,2 km 1h 30' +231 m

**PR-Gi 127 - SL-Gi 6**  
**GR 121 E13 - PR-Gi 148 - GR 285 E03 - PR-Gi 118**  
**PR-Gi 113 - GR 121 E12**  
**PR-Gi 74 - SL-Gi 52**  
**IBARRA - PR-Gi 115**

**LOTURAK ENLACES**

**GR 20 ARALARKO ITZULIA VUELTA A ARALAR**  
EOS BETELU - ARKAKA 36,7 km 7h 15' +1221 m  
EOS BETELU - ARKAKA 36,7 km 7h 15' +1221 m

**GR 35 ALTIXONBIDE IBILBIDEA**  
EO1 ZARALUITZ - BIDANA-GOATZ 22,7 km 4h 15' +1316 m  
EO2 BIDANA-GOATZ - ZALDIEBA 22,1 km 4h 15' +1078 m  
EO3 TOLOSA - ERENOTZU 34,2 km 7h 40' +1484 m

**SL-Gi 52**  
**ALDABATXIKIMENDI (LUZEA)**  
ALDABATXIKIMENDI (COMPLETA)  
ALEGIA

7,9 km 2h 15' +514 m

**SL-Gi 54**  
**KAROBIEEN BIDEA**  
RUTA DE LOS CALEROS  
BERASTEGI

5,2 km 1h 30' +231 m

**PR-Gi 127 - SL-Gi 6**  
**GR 121 E13 - PR-Gi 148 - GR 285 E03 - PR-Gi 118**  
**PR-Gi 113 - GR 121 E12**  
**PR-Gi 74 - SL-Gi 52**  
**IBARRA - PR-Gi 115**

**LOTURAK ENLACES**

**GR 20 ARALARKO ITZULIA VUELTA A ARALAR**  
EOS BETELU - ARKAKA 36,7 km 7h 15' +1221 m  
EOS BETELU - ARKAKA 36,7 km 7h 15' +1221 m

**GR 35 ALTIXONBIDE IBILBIDEA**  
EO1 ZARALUITZ - BIDANA-GOATZ 22,7 km 4h 15' +1316 m  
EO2 BIDANA-GOATZ - ZALDIEBA 22,1 km 4h 15' +1078 m  
EO3 TOLOSA - ERENOTZU 34,2 km 7h 40' +1484 m

**SENDERO HOMOLOGADOS**  
**MENDI IBILBIDE HOMOLOGATUAK**  
**TOLOSA**  
**SALDEA**

**SL-Gi 52**  
**ALDABATXIKIMENDI (LUZEA)**  
ALDABATXIKIMENDI (COMPLETA)  
ALEGIA

7,9 km 2h 15' +514 m

**SL-Gi 54**  
**KAROBIEEN BIDEA**  
RUTA DE LOS CALEROS  
BERASTEGI

5,2 km 1h 30' +231 m

**PR-Gi 127 - SL-Gi 6**  
**GR 121 E13 - PR-Gi 148 - GR 285 E03 - PR-Gi 118**  
**PR-Gi 113 - GR 121 E12**  
**PR-Gi 74 - SL-Gi 52**  
**IBARRA - PR-Gi 115**

**LOTURAK ENLACES**

**GR 20 ARALARKO ITZULIA VUELTA A ARALAR**  
EOS BETELU - ARKAKA 36,7 km 7h 15' +1221 m  
EOS BETELU - ARKAKA 36,7 km 7h 15' +1221 m